

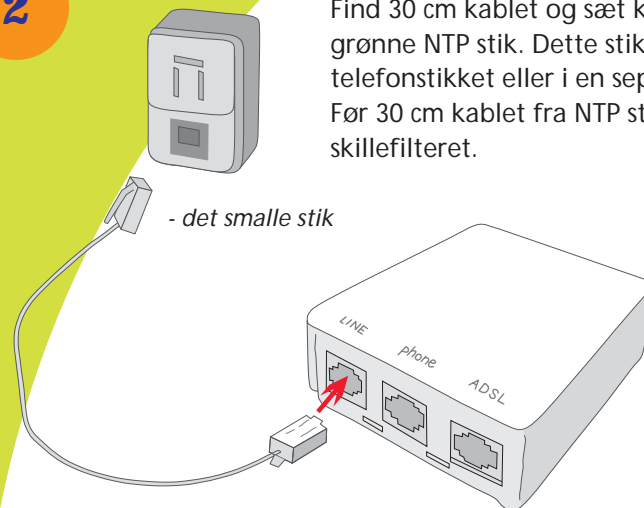
ADSL installationsvejledning

1 Vigtig information

- Inden du installerer, skal du sikre dig, at du har et NTP stik, derudover skal du også sikre dig at du har fået en ordrebekræftelse fra TELE Greenland A/S og en installationsdato. Prøver du at installere før den bekræftede installationsdato, får du ingen forbindelse.
- Check at din computer har et ethernet-netkort. Har den ikke det, kan du ikke etablere kontakt.
- Tænk over, hvordan de enkelte apparater skal placeres i forhold til hinanden, og kontroller at kablerne er lange nok til at opnå den ønskede placering. Lav evt. en prøveopstilling.
- Kig kassens indhold igennem på forhånd, så er du klar over, hvordan de enkelte ting ser ud.
Brug indholdsoversigten på modstående side til at orientere dig. Mangler der indhold i kassen, skal du omgående kontakte TELE butikken.

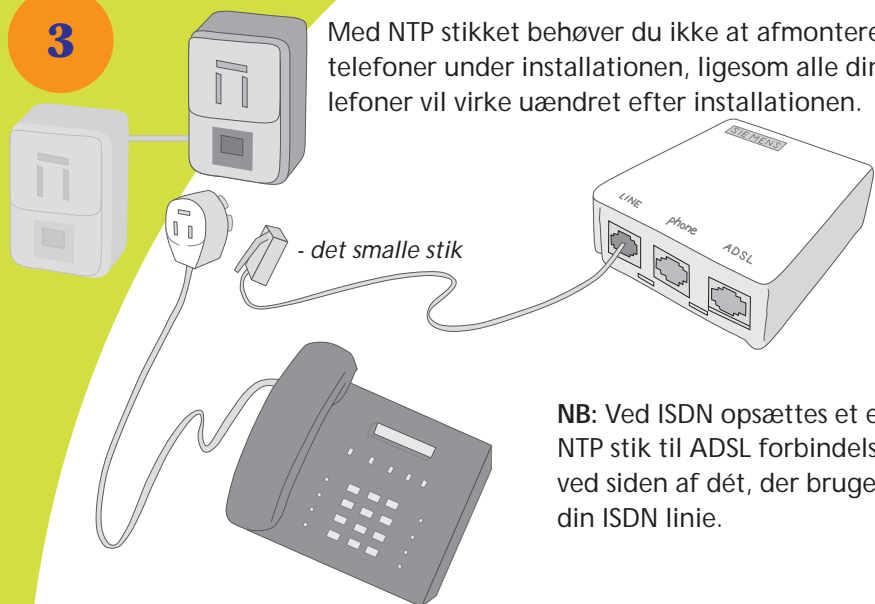
2

Find 30 cm kablet og sæt kablets stik i det grønne NTP stik. Dette stik kan findes under telefonstikket eller i en separat stikdåse. Før 30 cm kablet fra NTP stikket til LINE i skillefilteret.



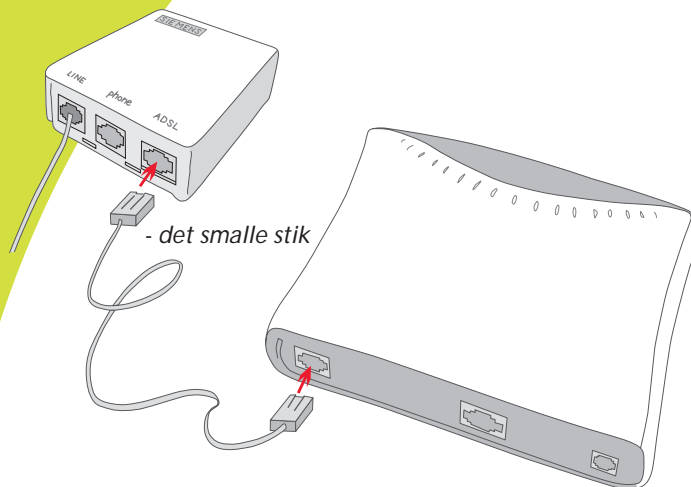
3

Med NTP stikket behøver du ikke at afmontere dine telefoner under installationen, ligesom alle dine telefoner vil virke uændret efter installationen.



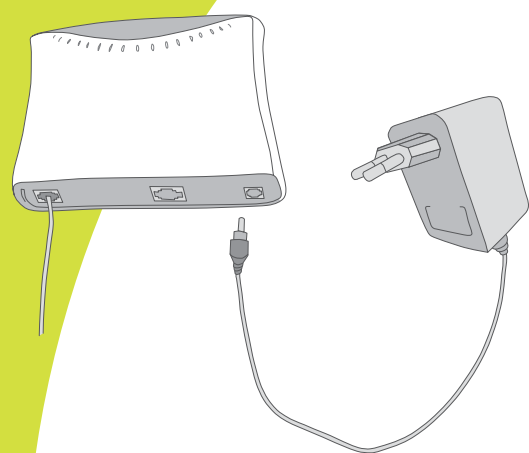
4

Find bredbåndsmodemet og 1 m kablet. Sæt kablets stik i skillefilterets ADSL-port og i bredbåndsmodemets DSL-port.



5

Find bredbåndsmodemets strømforsyning og afmonter beskyttelseshætten med et fast træk.



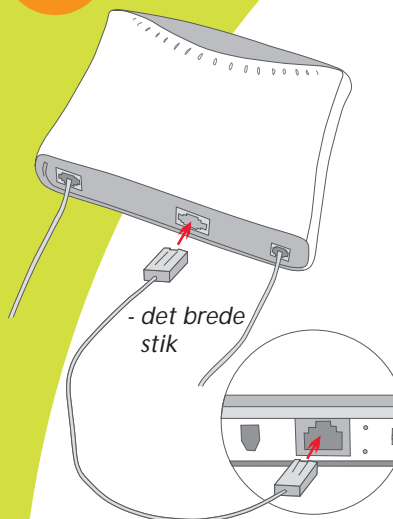
Sæt strømforsyningens lille runde stik i bredbåndsmodemets PWR-port. Sæt derefter strømforsyningens 230V-stik i en stikkontakt og tænd for strømmen.

6

Find netværkskablet. Find derefter din computers ETHERNET-port. Normalt er porten markeret med "ethernet", "eth", betegnelsen 10/100 eller med betegnelsen 10BT.

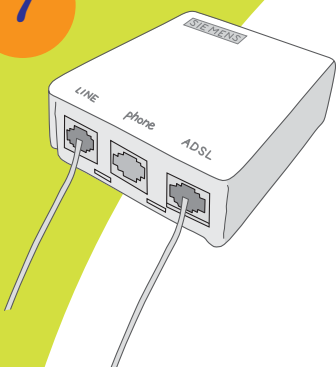
Sæt nu netværkskablets stik i bredbåndsmodemets ENET-port og i computerens ETHERNET-port.

NB: Hvis du ønsker at tilslutte flere computere til dit ADSL skal du i stedet for at sætte kablet direkte i computerens ETHERNET-port, forbinde netværkskablet til din egen netværksswitch eller -router.



7

Kontroller, at skillefilterets LINE-port er forbundet til NTP stikket med 30 cm kablet. Kontroller, at skillefilterets ADSL-port er forbundet til bredbåndsmodemets DSL-port med 1 m kablet. Er kablerne ikke monteret korrekt, skal du starte installationen forfra.



8

Kontroller at bredbåndsmodemet er tændt.

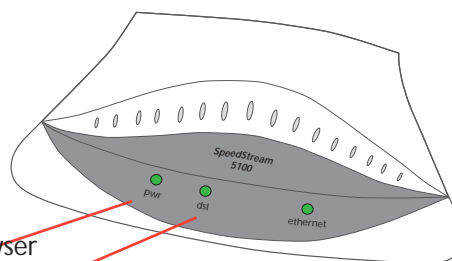
Når modemmet startes udfører det en selv-test, der varer i op til 1 minut. Selv-testen er slut, når modemets pwr-lampe lyser grønt.

Start derefter PC'en.

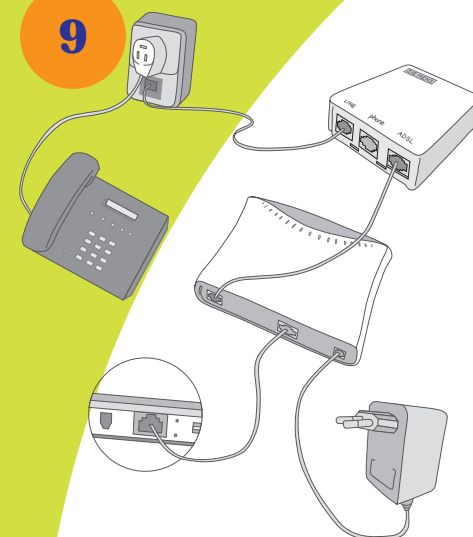
pwr – Hvis ikke Power-lampen lyser grønt efter 1 minut, skal du kontakte Internet Support på telefon 188.

dsl – dsl-lampen blinker grønt i op til 5 minutter og lyser derefter konstant grønt. Blinker den fortsat efter 5 minutter, skal du kontakte Internet Support på telefon 188.

ethernet – Ethernet-lampen skal lyse eller blinke grønt. Hvis Ethernet-lampen ikke lyser eller blinker er det sandsynligvis netkortet i din PC, der ikke er opsat korrekt. Lyser lamperne ikke som beskrevet, skal du kontrollere, at alt udstyr er tændt og forbundet rigtigt. Har du problemer kan du kontakte Internet Support på telefon 188.



9



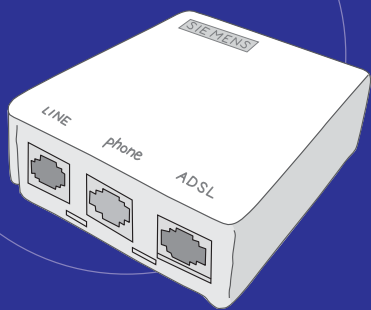
Nu er tilslutningen af kablerne og apparatur klar, og hvis ellers du har fået en installationsdato er du nu klar til at anvende bredbåndsnettet.

På www.adsl.gl finder du yderligere oplysninger om opsætningen af PC, e-mail, ændringer af din hus installation osv.

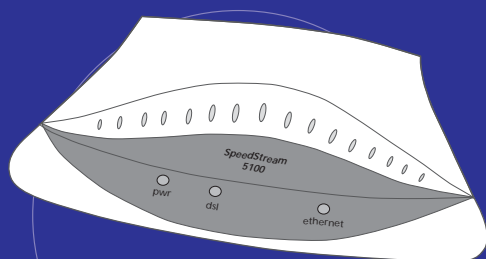
NB: TELE Greenlands ansvar for telefonlinjen er fra TELE og ind til dit hus/lejligheds NTP stik. Installationer efter dette er dit ansvar og må ikke ændres af TELE. Hvis du gerne vil have dit ADSL et andet sted i huset skal du kontakte din elektriker eller EDB leverandør, som derefter trækker et kabel fra NTP stikket til computeren.

Pakkens indhold

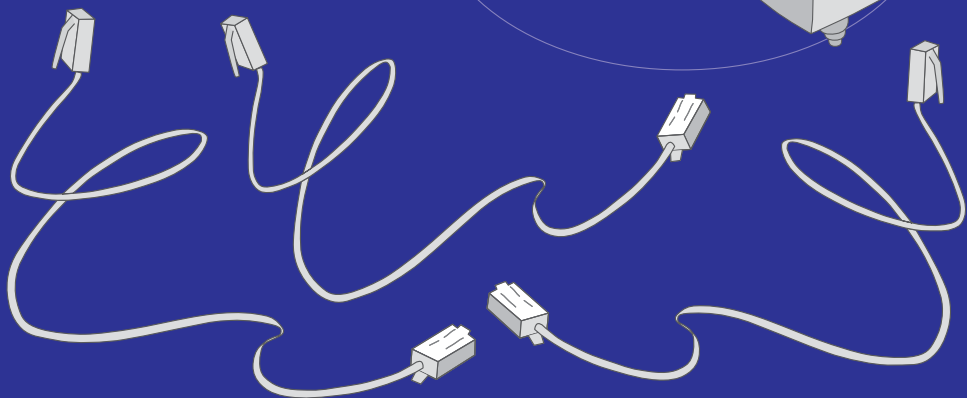
1 skillefilter med boreskabelon og monteringskruer



1 bredbåndsmodem med boreskabelon og monteringskruer



1 strømforsyning til bredbåndsmodem



- 1 stk. 30 cm kabel med 6-polet stik (smalt stik), til montering mellem NTP stikkontakt og skillefilter
- 1 stk. 1 m kabel, med 6-polet stik (smalt stik), til montering mellem skillefilter og bredbåndsmodem
- 1 stk. netværkskabel, med 8-polet stik (det brede stik), til montering mellem bredbåndsmodem og PC



Installationsvejledning