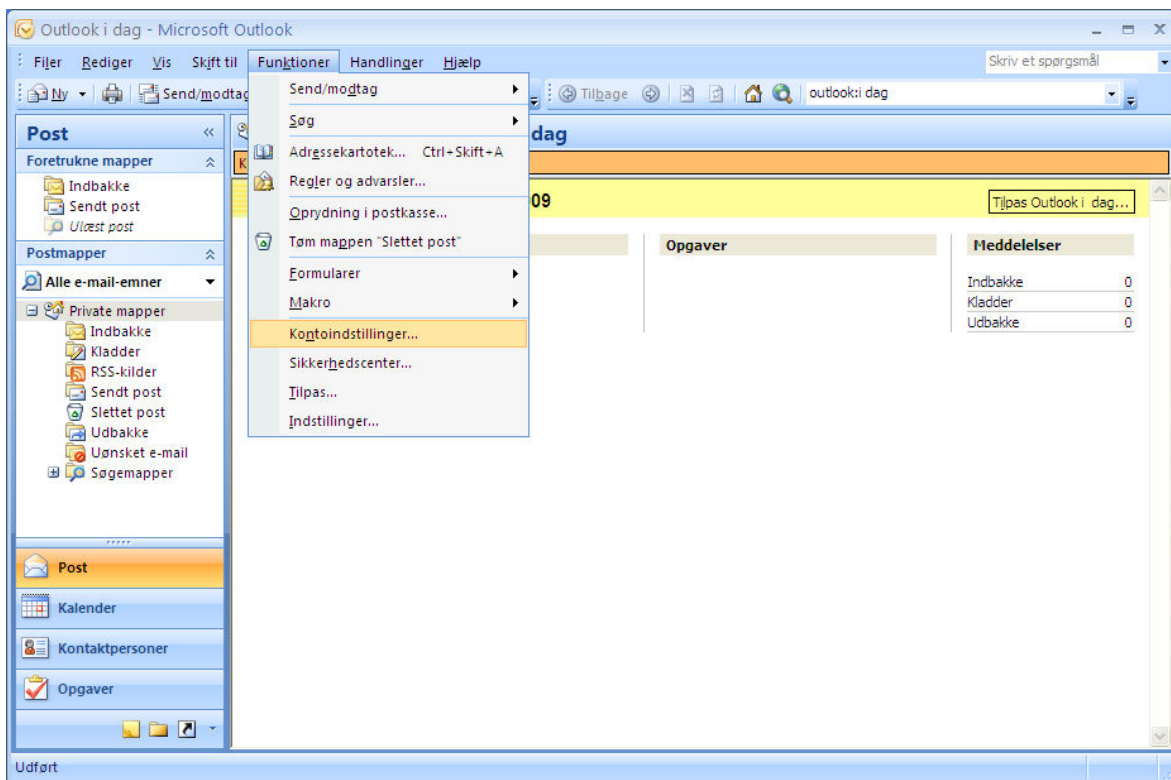
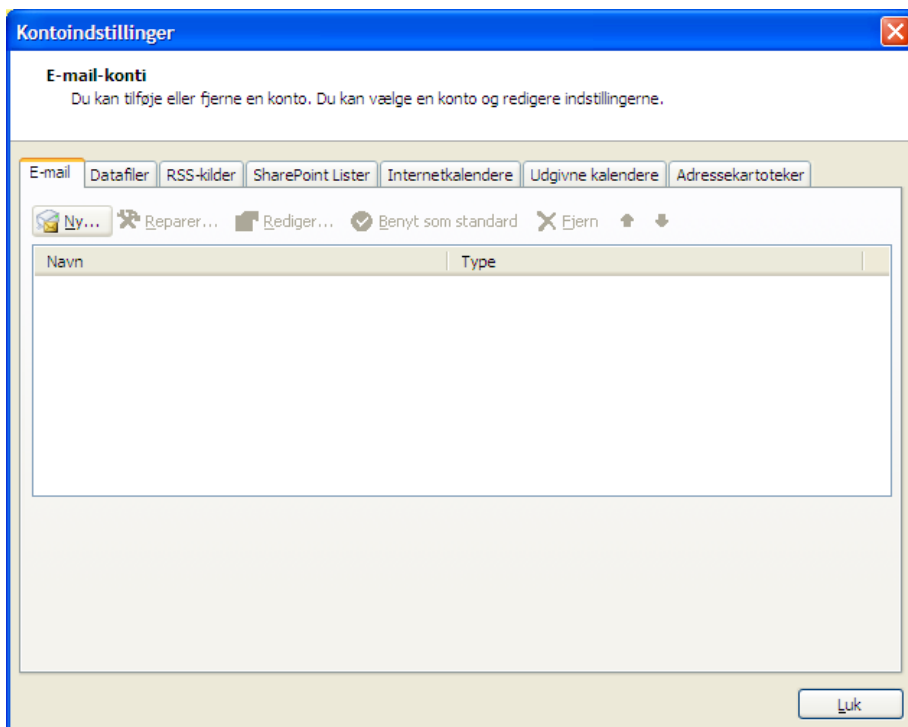


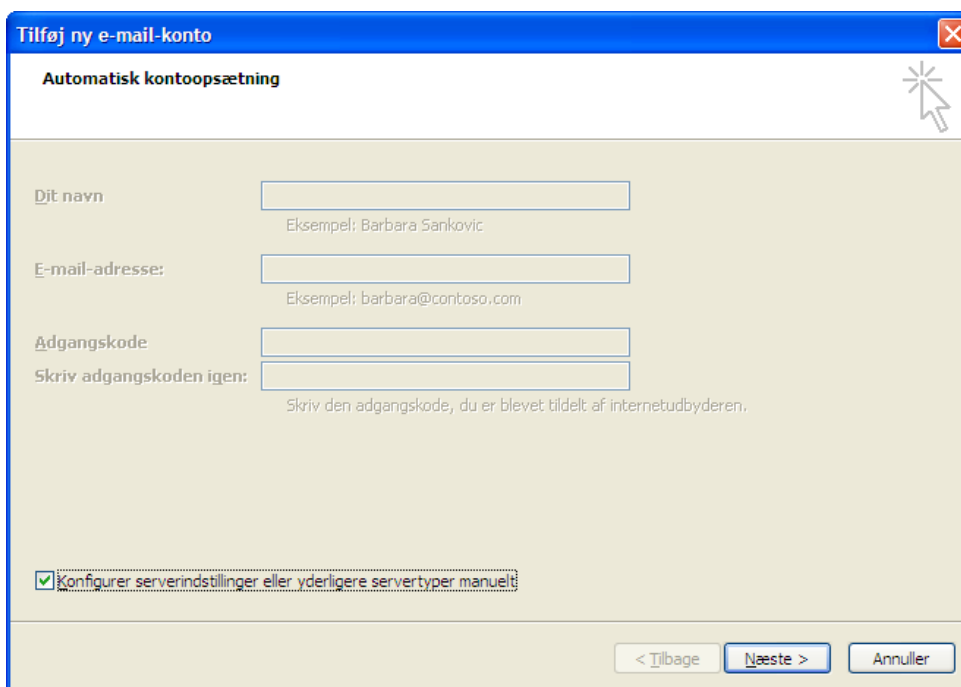
Åben Microsoft Office Outlook 2007



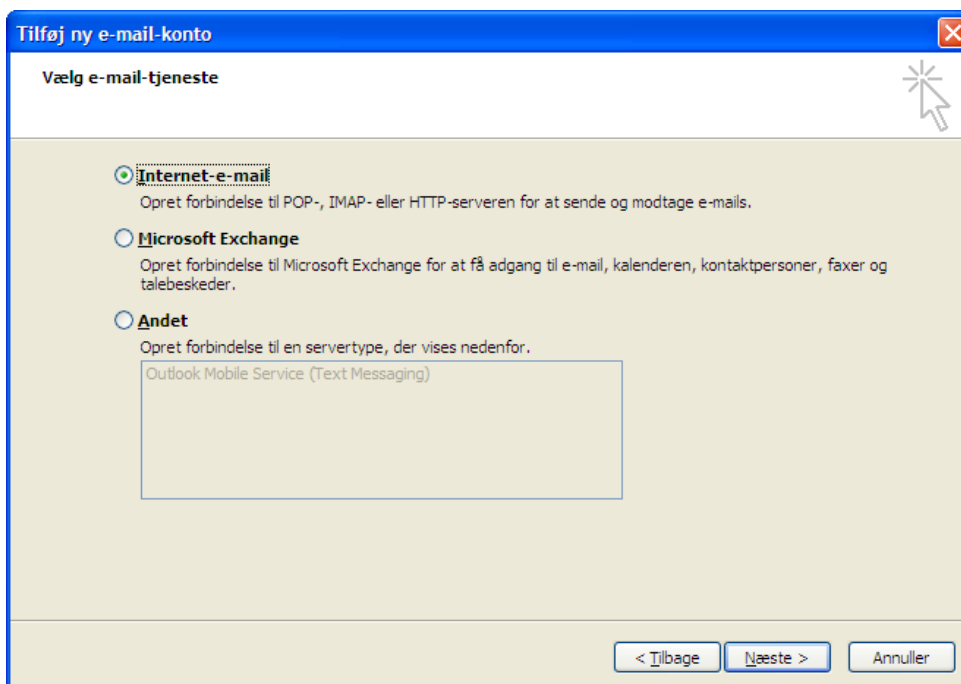
Gå til Funktioner – Kontoindstillinger



Tryk Ny



Marker ”Konfigurer serverindstillinger eller yderligere servertyper manuelt” og tryk Næste



Vælg Internet-e-mail og tryk Næste

Tilføj ny e-mail-konto

Internet-e-mail-indstillinger
Alle disse indstillinger er nødvendige, for at e-mail-kontoen kan fungere.

Brugeroplysninger
Dit navn: Ateq Navn
E-mail-adresse: (email)@greennet.gl

Serveroplysninger
Kontotype: POP3
Server til indgående post: mail.greennet.gl
Server til udgående post (SMTP): smtp.greennet.gl

Logonoplysninger
Brugernavn: (email)@greennet.gl
Adgangskode: *****
 Husk adgangskode
 Kræv logon med godkendelse af sikker adgangskode (SPA)

Test kontoindstillinger
Når du har indtastet oplysningerne, anbefales det, at du tester kontoen ved at klikke på knappen nedenfor (kræver netværksforbindelse)
Test kontoindstillinger...

Flere indstillinger...

< Tilbage Næste > Annuller

Atuisumut paasissutissat – Bruger information

Brugernavn / Email-adresse	(email)@greennet.gl
Adgangskode / Password	93gZnGKz
Servertype	POP3
Indgående mail server	mail.greennet.gl
Udgående mail server	smtp.greennet.gl

Brev fra Tele om din email oplysninger

Under Brugeroplysninger

Skriv dit navn og dit e-mail-adresse

Under Serveroplysninger

Vælg POP3 i Kontotype

Skriv "mail.greennet.gl" i Server til indgående post

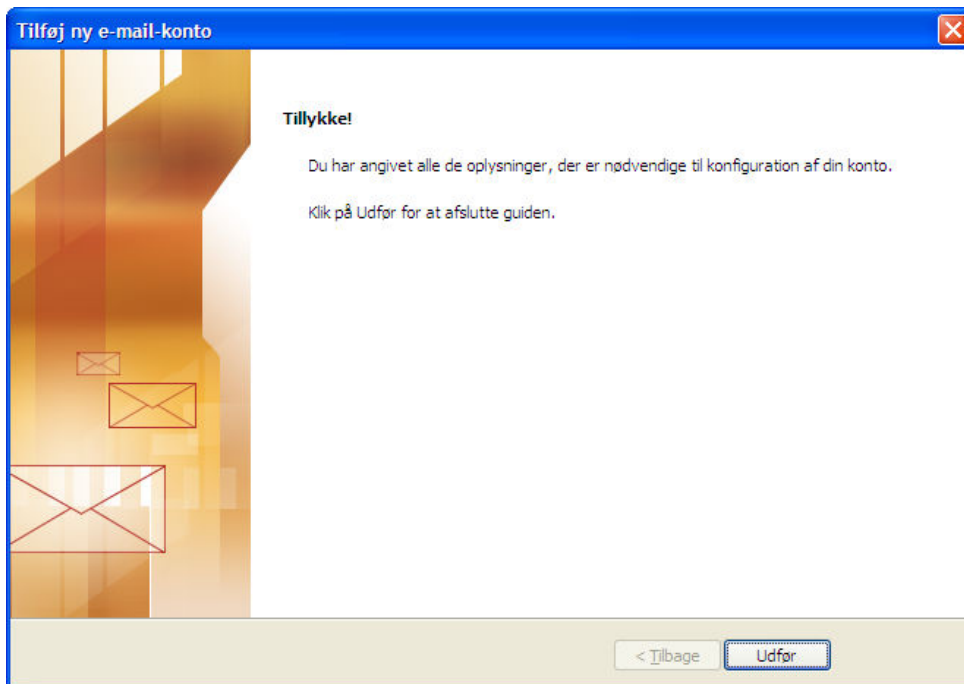
Skriv "smtp.greennet.gl" i Server til udgående post

Under Logonoplysninger

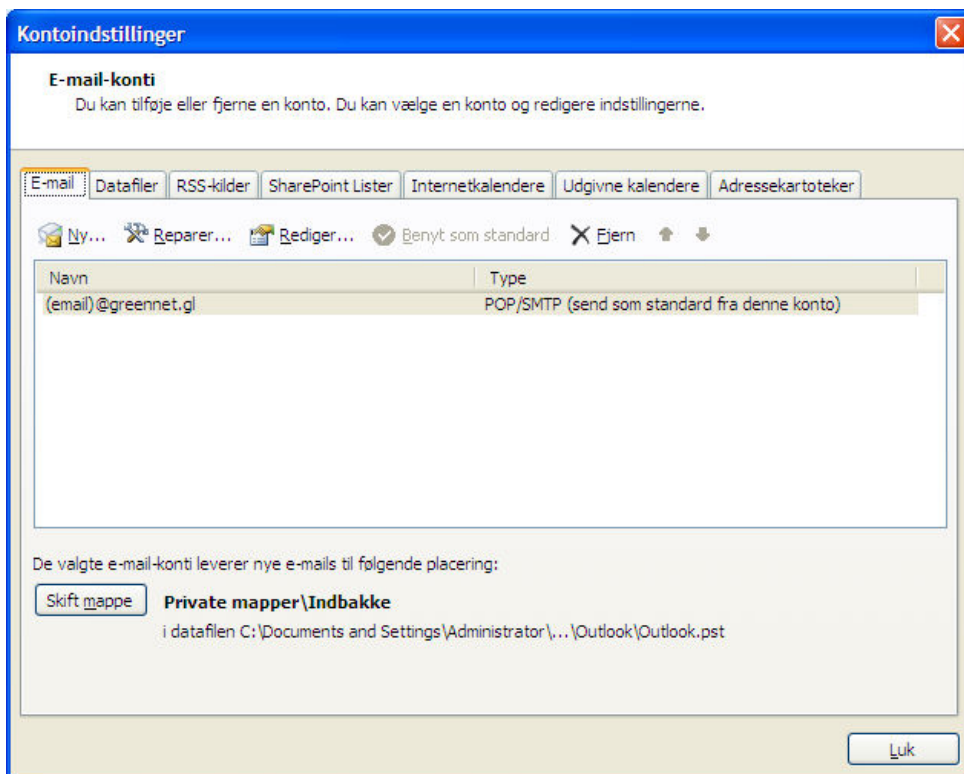
Skriv brugernavn og adgangskode som der står fra brev fra Tele

I adgangskode, skriv lille bogstaver lille og STOR bogstaver STORT

Tryk næste



Tryk Udfør



Tryk Luk

Så er din greennet.gl mail klar!