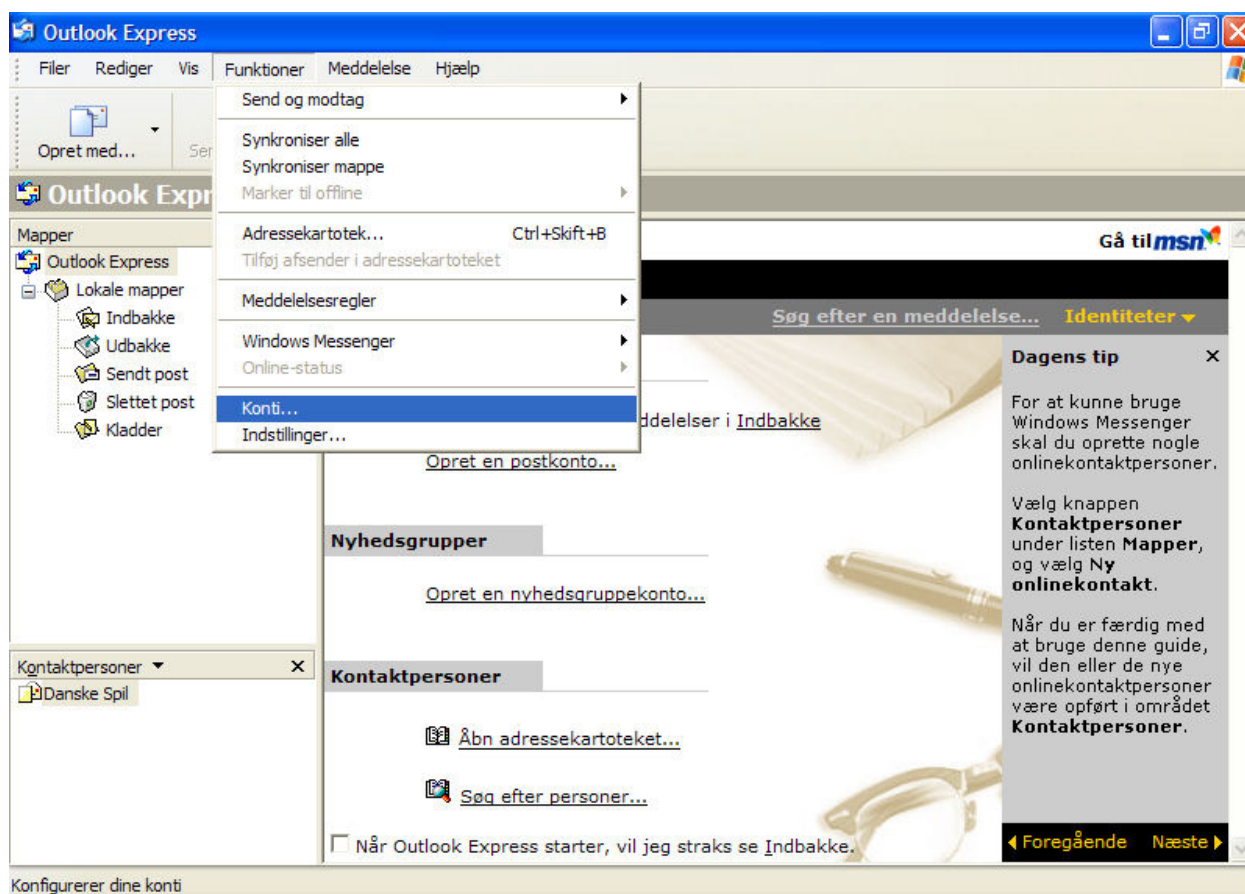
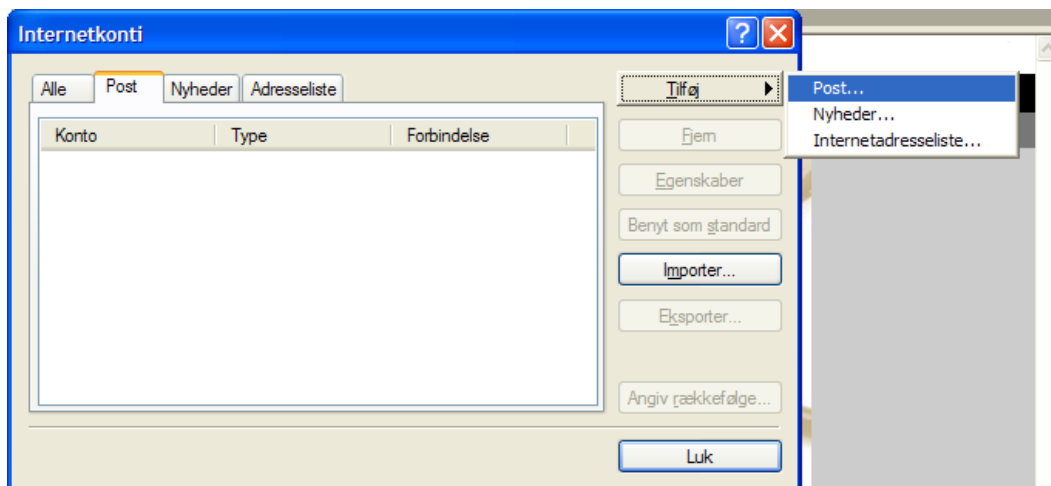


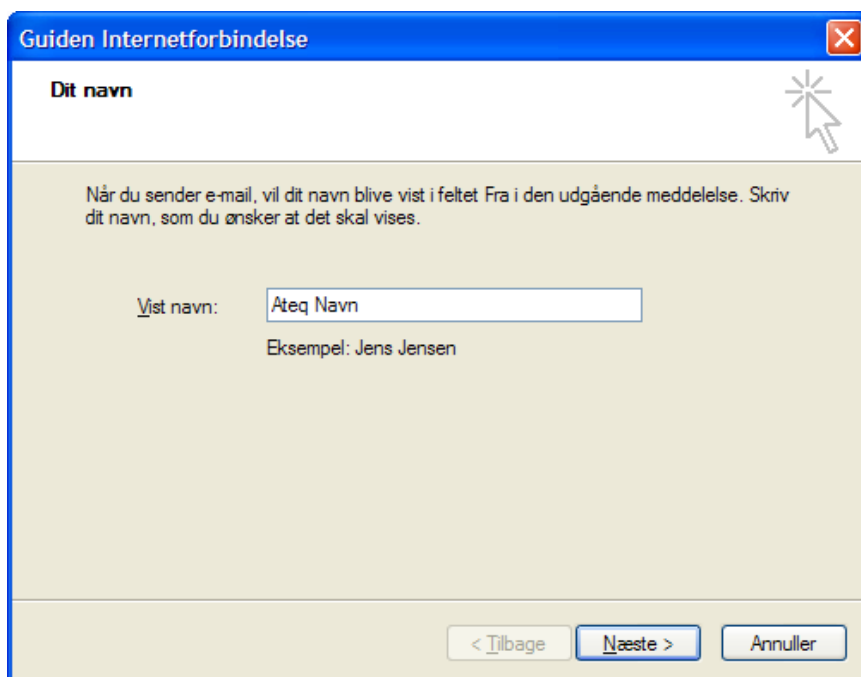
Åben Outlook Express



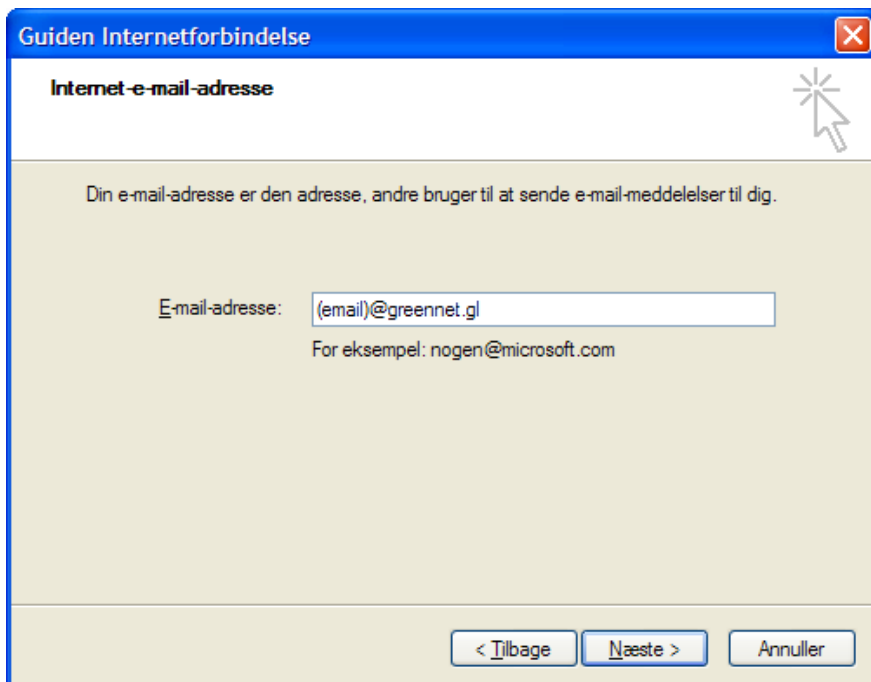
Gå til Funktioner – Konti...



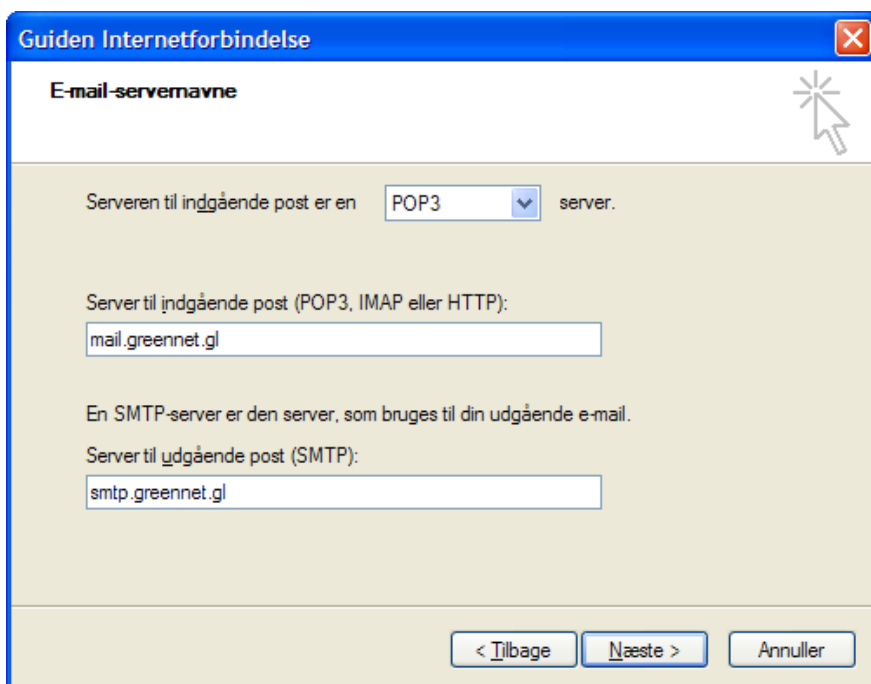
Tryk tilføj og vælg Post...



Skriv dit navn og tryk Næste



Skriv dit e-mail-adresse og tryk Næste



Vælg POP3 i Server til indgående post

Skriv "mail.greennet.gl" i Server til indgående post

Skriv "smtp.greennet.gl" i Server til udgående post

Tryk Næste

Guiden Internetforbindelse

Logon til Internet Mail

Skriv kontonavnet og adgangskoden, som du har fået af din Internetudbyder.

Kontonavn: (email)@greennet.gl

Adgangskode: ●●●●●●

Husk adgangskode

Hvis din Internet udbyder kræver, at du bruger godkendelse af sikker adgangskode (Secure Password Authentication - SPA) for at få adgang til din e-mail, skal du markere Log på med godkendelse af sikker adgangskode.

Log på med godkendelse af sikker adgangskode (SPA)

< Tilbage Næste > Annuller

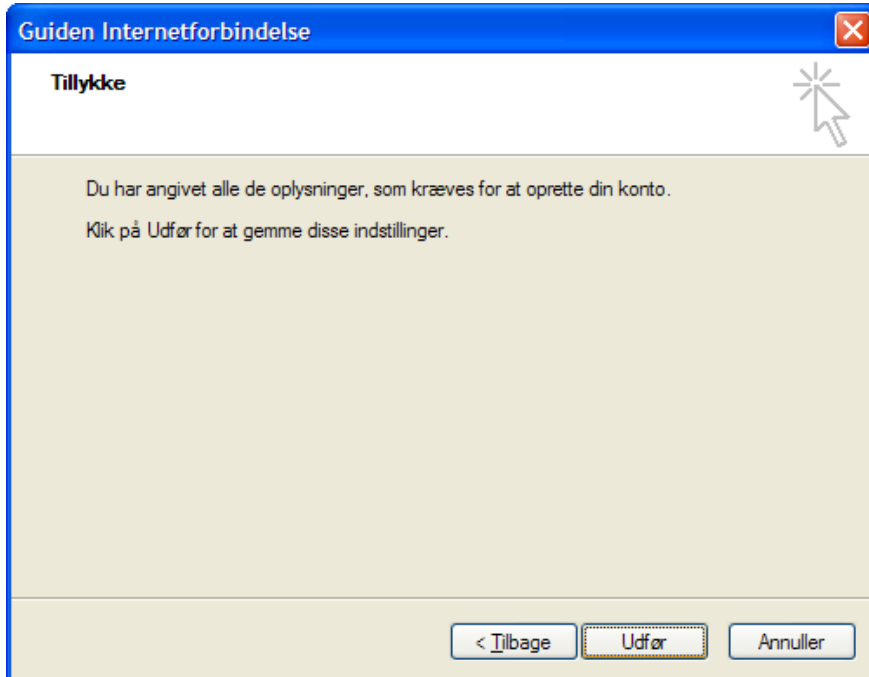
Atuisumut paasissutissat – Bruger information

Brugernavn / Email-adresse	(email)@greennet.gl
Adgangskode / Password	93gZnGKz
Servertype	POP3
Indgående mail server	mail.greennet.gl
Udgående mail server	smtp.greennet.gl

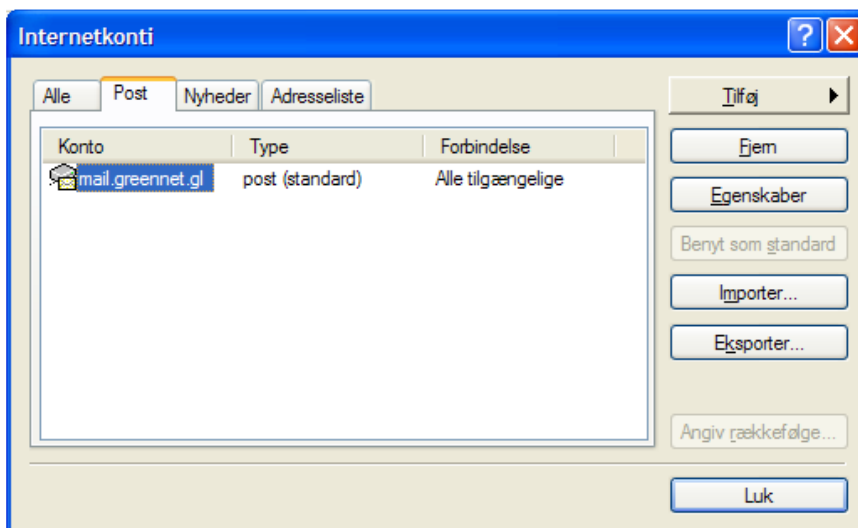
Brev fra Tele om din email oplysninger

Skriv kontonavn og adgangskode som der står fra brev fra Tele
 I adgangskode, skriv lille bogstaver lille og STOR bogstaver STORT

Tryk næste



Tryk Udfør



Tryk Luk

Så er din greennet.gl mail klar!